

LABDOO

Informació del sol·licitant: (*) és un camp obligatori

Nom del sol·licitant (*): Abigail Ortega Rodríguez

Adreça de correu electrònic del Sol·licitant (*): aorteg2@xtec.cat

La vostra organització (*): Escola Can Vidalet

Lloc web de l'organització / Facebook:

<https://agora.xtec.cat/ceipcanvidalet/>

<https://www.instagram.com/escola.canvidalet/>

El nom d'usuari del vostre compte de Labdoo

(<https://www.labdoo.org/user/register>):

Abigail Ortega Rodríguez

Lloc del projecte:

Escola Can Vidalet – Esplugues de Llobregat

1. Títol del projecte o nom de la vostra escola, projecte o ONG: un títol o una descripció curta del vostre projecte (*):

Escola Can Vidalet

2. Descripció del projecte: expliqueu sobre el vostre projecte i com utilitzareu els ordinadors portàtils (*):

La meua escola és una centre de màxima complexitat (CMC) on la bretxa digital està molt present. La majoria de les famílies tenen pocs recursos econòmics que es tradueix en que no tenen ni connexió a internet ni ordinadors. Els ordinadors portàtils anirien per a aquestes famílies amb pocs recursos.

3. Nombre d'estudiants (*):

Aproximadament 220 alumnes

4. Nombre de professors (*):

Aproximadament 21 mestres

5. Equips informàtics reclamats (*):

Els que podeu oferir-nos, seran benvinguts

5.1 Nombre d'ordinadors portàtils necessaris (*):

Tots els que podeu donar-nos. Més de la meitat de famílies no tenen dispositiu adient (utilitzen els mòbils).

5.2 Nombre de lectors de llibres electrònics necessaris:

-

5.3 Altres necessaris (Tablet PC, etc):

-

5.4 Comentaris addicionals:

-

6. Informació de contacte del lloc / responsable del projecte. Proporcioneu almenys una manera de contactar (*):

6.1 Nom complet (*): Abigail Ortega Rodríguez

6.2 Telèfon (*): 627842743

6.3 Correu electrònic (*): aorteg2@xtec.cat

6.4 Adreça física de l'organització (carrer, ciutat, codi postal, país ...) (*):

Escola Can Vidalet

C/ Cedres n37-49

08950 Esplugues de Llobregat – Barcelona - Espanya

Coordenades GPS 6,5 (feu clic a l'enllaç per trobar les coordenades:

<https://www.gps-coordinates.net> o <https://support.google.com/maps/answer/18539>) (*):

93FX+F8 Esplugas de Llobregat

7. Idioma

7.1 Idioma local preferit (s) (*):

català (llengua vehicular)

7.2 Informació addicional sobre idioma (s):

castellà (segona llengua)

8. Ubicació del projecte - carrer, ciutat, estat / província, país, codi postal (*):

Escola Can Vidalet

C/ Cedres n37-49

08950 Esplugues de Llobregat – Barcelona - Espanya

9. Accés a Internet (*):

9.1 Sense Internet (sí / no) NO

9.2 Cable / cable (sí / no) SÍ

9.3 Wireless (sí / no) SÍ

10. Condicions sobre la sala on s'instal·laran els portàtils:

10.1 La sala està segura? [sí / no + explicació breu]

Sí. És una sala d'ordinadors i els portàtils estaran a un armari especial (amb carregadors) tancat amb clau.

10.2 Es pot bloquejar la sala de manera que els supervisors (per exemple, els professors) puguin controlar l'accés? [sí / no + explicació breu]

Sí, amb clau.

10.3. L'habitació està a prova de condicions meteorològiques? (p. ex., la sala protegeix els ordinadors portàtils de la pluja, la sorra, etc?) [sí / no + explicació breu]

Sí, és un aula tancada.

11. Com es va assabentar de Labdoo ?:

-- Motor de cerca (per exemple, Google)

-- A la conferència local

-- Conferència en línia

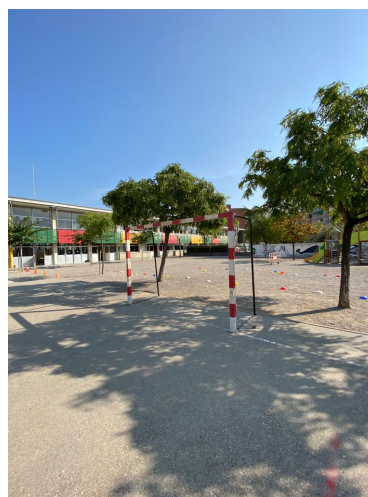
-- Des d'altres organitzacions / empreses

--Facebook

--Instagram

--Altres (descriuiu)

**12. Imatge de l'escola, estudiants, professor, etc, amb aquest formulari de sol·licitud. Envieu com a fitxer (s) (*):
La imatge es carregarà al lloc del vostre projecte**



***** La sol·licitud d'una petició d'un ordinador portàtil de Labdoo implica que, en rebre els ordinadors portàtils, "el destinatari està d'acord amb l'acord de destinatari del portàtil de Labdoo".**

Acord de destinatari del portàtil de Labdoo:

Benvolgut receptor del portàtil:

Estem molt contents de tenir l'oportunitat de contribuir al vostre projecte proporcionant tecnologia per ajudar a superar la bretxa digital.

Amb tots els drets hi han responsabilitats. La tecnologia, quan s'utilitza adequadament, pot proporcionar mitjans molt potents per ajudar els que més la necessiten. Però si s'utilitza de manera incorrecta, també pot fer malbé el nostre entorn. En rebre els ítems anteriors, accepteu

automàticament complir les següents responsabilitats globals de Labdoo:

(1) Els articles rebuts s'utilitzaran únicament per a l'objectiu descrit per la vostra organització en el moment en què vau sol·licitar aquesta donació.

(1.1) Si teniu intenció d'utilitzar-lo per a un propòsit diferent, contacteu primer amb l'equip de Labdoo.

(1.2) Només les escoles i els projectes poden reclamar donacions d'ordinadors de Labdoo i no per individus. (1.3) Els articles donats només es poden eliminar del terreny escolar amb l'admissió de Labdoo (per exemple, els professors no poden treure portàtils fora de l'escola). Si el revisor de Labdoo visita el vostre projecte i falten elements donats, el vostre projecte/escola quedarà exclòs del suport de Labdoo i NO PODRÀ rebre cap donació addicional.

(2) En cas que es produeixi una incidència en qualsevol dels articles rebuts, es posarà en contacte amb l'equip de Labdoo a contact@labdoo.org, incloent al vostre correu electrònic el número d'etiquetatge dels articles relacionats amb la incidència i un resum explicació. Sempre s'han d'informar de les següents incidències:

(2.1) Al final de la vida útil d'un dels elements rebuts, de manera que l'article pugui reciclar-se correctament.

(2.2) Quan es trenca un element, funciona malament o qualsevol canvi en el seu estat.

(3) Cada sis mesos, envieu un correu electrònic a contact@labdoo.org amb la llista d'ordinadors portàtils que tingueu i el seu estat (treballant o no funcionant).

(4) Els ordinadors portàtils Labdoo us ofereixen gratuïtament per a finalitat educativa. En contrapartida, accepteu no utilitzar els ordinadors portàtils per motius comercials i accepteu no cobrar cap quota per l'ús dels ordinadors portàtils.

(4.1) Els articles donats no es poden tornar a vendre per guanyar diners o intercanviar amb altres articles valuosos.

(4.2) Si falten articles donats descoberts, la vostra escola / projecte quedarà exclosa del suport de Labdoo i NO POT rebre cap donació addicional.

(5) En retornar aquest formulari emplenat, el procurador confirma la possessió de tots els drets sobre materials enviats (actuals o futurs) enviats a Labdoo.org i que permetin que aquest contingut estigui disponible

públicament a Labdoo.org. A més, el procurador confirma tenir el vistiplau per fer fotos dels nens i / o de qualsevol persona que es beneficiï de portàtils, tauletes o qualsevol donació de Labdoo, dels seus pares i / o tutors legals.

Labdoo.org explica explícitament que els materials enviats i imatges / fotos es puguin utilitzar en línia i / o fora de línia i, per tant, poden accedir-hi a tercers i que aquestes imatges s'utilitzen per preservar la transparència i la rendició de comptes dels projectes.

Us agraïm el vostre compromís per fer del nostre món un lloc millor i us desitgem molta sort en la vostra missió humanitària.

L'equip de Labdoo.